



Tapis de pression

- Double entraînement des transporteurs avec des galets réglables facilitent la mise en pile de boîtes de formes irrégulières
- Tapis de pression pneumatique intégré
- Réglage indépendant de la vitesse selon le débit des boîtes
- Guidage et rectification latérale automatique pour les tapis supérieurs et inférieurs
- Pression des courroies réglables à l'entrée du tapis de pression
- Monté sur roulettes réglables
- Option : système de rectification arrière
- Option : Contrôle pneumatique et PLC du double entraînement des transporteurs pour un contrôle supplémentaire des fonds automatiques ondulés.

Poste de transfert

Le poste de transfert fournit un plus grand intervalle pour le placement du carton sur module de pression de mise en pile et la capacité de « décaler » les cartons de chaque côté. Le double entraînement des transporteurs permet une mise en pile optimale des boîtes de formes irrégulières. Le réglage des galets permet une pression supérieure et inférieure maximale sans trace de pression sur la boîte.

- Double transporteurs deux supérieurs et deux inférieurs rallongés, réglables avec réglage facilité pour tous les types de boîtes cartons et toutes les dimensions
- Galets casseurs
- Les courroies peuvent être réglées pendant que les transporteurs fonctionnent
- Décaleur / compteur
- Le système de régulation électronique permet un flux proportionnel des boîtes vers l'entrée du tapis de pression

Module pliage final

- Le plieur long assure un flux continu de boîtes
- Drop in : transporteur central avec des courroies inférieures (24 mm) et courroies supérieures (19 mm)
- Courroies de pliage avec variateur de vitesse indépendant
- Galets de pliage chromé et coulissant avec différents angles et pouvant être réglés dans 4 positions différentes
- Réglage aisé du bac à colle inférieur gauche avec disque Ø 226 mm
- 2 disques de collage standard en acier inoxydable interchangeable de 2,5 à 13 mm
- Guides polyamide
- 2 lames de pliage multi positions de tailles différentes
- Dispositif de rectification pneumatique pour boîtes fond automatique en micro cannelure
- Option : transporteur central avec position de veille permettant une production facilitée d'emballage de petit format (fixe sur 110, optionnel sur 130-145)

Option : Système de Servo Pliage Arrière 4 et 6 coins

Le système de Servo Pliage Arrière avec une seule goupille fournit une fonction de pliage arrière pour 4 et 6 coins précis et interrompu et permet le pliage de tous les types de boîte dans l'intervalle de la machine automatiquement en faisant tous les réglages pour l'opérateur après l'opérateur seulement entre la longueur de clapets. La saisie sur écran tactile permet à l'opérateur d'effectuer des changements de paramètre pour les différents grammages, épaisseurs et types de carton. Chaque travail est sauvegardé par mémoire électronique pour des commandes futures.

- 2 ensembles (6 pièces) de sabots de pliage de tailles différentes en bois (érable dur),
- Guides en polyamide dans la section de pliage final pour 4 coins avec couvercle
- Galets coulissants sur tous les côtés de la machine sur la section de pliage final pour boîtes 4 coins avec couvercle et types de cartons spéciaux
- Situé sur le module PF1 et PF2

Module fond automatique

- 3 ensembles (12 pièces) de sabots de tailles différentes
- Ensemble de crochets de pliage (6 pièces)
- Crochets de tailles différentes
- Situé sur le module PF1 et PF2

Margeur

- Vibreur de marge aidant à la séparation des découpes et éliminant les manques et les doubles
- Supports vibrant de la pile de découpes de deux dimensions différentes
- Deux jauges en carbure permettant un contrôle précis de chaque boîte individuellement au départ du margeur
- Taquets latéraux réglable indépendamment dans 4 directions
- Transporteurs modulaires avec serrage de courroie individuel
- Rack extensible réglable facilement pour emballages de grande dimension
- Option : système d'aspiration des 3 courroies centrales

Module précasseur (PF1 et PF2)

- 3 transporteurs inférieurs à longueur complète et 3 transporteurs supérieurs sur chaque section
- Précassage 1^{ère} ligne de pliage à 180°
- Précassage 3^{ème} ligne de pliage à 135°
- Courroie de 3^{ème} rainure 30 mm
- Casseurs clapets de collage droite et gauche
- Ouverture à grand vitesse du précassage 3^{ème} rainure

Option : Section de Registre Latéral à double face (Aligneur de découpes)

Un dispositif d'alignement latéral des cartons est situé avant l'entrée dans l'unité de précassage. Ceci permet l'alignement des cartons en cas de travers à la sortie du margeur.

La section de registre latéral modulaire quadrille les cartons avant d'entrer dans la section de pliage, ceci fournit contrôle supplémentaire sur les découpes

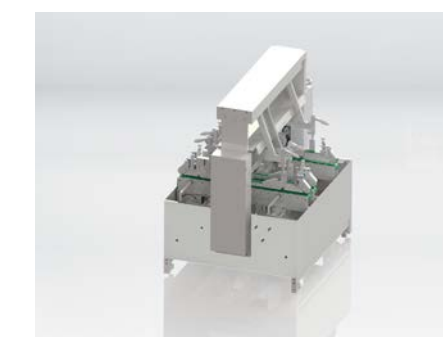
- Alignement à double face avec la largeur complète de la machine
- Clapets à registre minimum (40 mm) sur 110 (60 mm) sur 130, 145
- Rectification aisée de matériaux de différentes épaisseurs
- 2 jeux de transporteurs supplémentaires avec 2 courroies inférieures (24 mm), 2 courroies supérieures (19 mm)
- La longueur du section : 1.000 mm sur 110 1.650 mm sur 130 et 145

Produits Connexes Omega Allpro 110-130-145



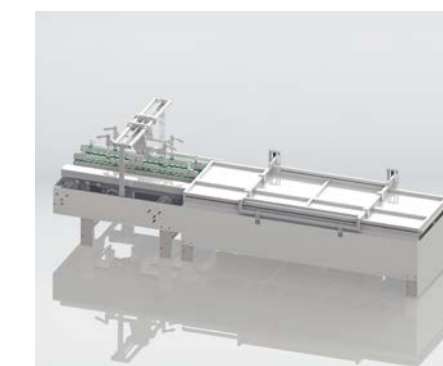
Omega Pré-Margeur

est une machine indépendante pour l'alimentation en douceur et à haute vitesse pour le carton plat et ondulé en plieuses-colleuses. L'Omega Pré-Margeur dispose d'une large gamme de modèles ; 55 - 90 - de 110 à 145, fonctionne en synchronisation avec la ligne principale.



Omega Nick Breaker

est un dispositif spécial pour permettre à grande vitesse, un pliage efficace et un processus de collage pour des conceptions spéciales, telles que les boissons multi-packs avec des points d'attaches. C'est un module servocommandé qui peut être intégré sur toutes les Omega Allpro plieuses-colleuses en 70-145 cm de largeur.



Omega Turnpro

est un module séparé qui transforme le sens de l'écoulement de carton de 90 ° sur la plieuse-colleuse et est une caractéristique importante valeur ajoutée. Il est développé pour produire des cartons spécifiques, tels que des multi-pack transporteurs de breuvage, confiserie, e-commerce et des boîtes de cosmétiques pour la production à

grande vitesse en un seul passage. Omega Turnpro peut être incorporé sur toutes les Omega Allpro plieuses-colleuses 90 - 145 cm de largeur. Les machines avec Turnpro peuvent produire tous les styles de carton standard comme linéaire, fonds automatiques, double paroi, 4 & 6 coins, en plus des styles spéciaux en carton, ils sont conçus pour.



Omega Pack

le nouveau système Omega Pack est une encaisseuse automatique venant compléter la production d'étuis à haute vitesse sur nos plieuses-colleuses. Il peut emballer jusqu'à 4 lignes et 4 couches, nécessite un plus opérateur et un temps de réglage n'excédant pas 10 à 15 minutes. Il encaisse les étuis en

patte droite et les 4/6 coins ainsi que d'autres types dans son intervalle de travail, il peut emballer sur les lignes de pliage ou les clapets d'extrémité qui fournit une force supérieure de pression. C'est une machine indépendante qui peut être intégrée à toutes marques de plieuses colleuses.